

## 1. PUSKESMAS HARAPAN (DISTRIK SENTANI TIMUR)



- Kondisi fisik secara umum baik.  
Tahun dibangun : 2006  
Tahun direhab : 2016  
Status Akreditasi : Utama 2023
- Data Sarana Pendukung :
  - Sarana Rawat Inap : -
  - Sarana air bersih : ada
  - Sarana Penerangan : PLN
  - Sarana Komunikasi : ada
  - Sarana Transportasi : ada

### a. Rumah Medis

Rumah Dokter : 2 unit  
Kondisi : Baik  
Rumah Paramedis : 2 unit  
Kondisi : Baik  
Tahun dibangun : 2007  
Tahun direhab : -



### b. Kendaraan Dinas

- Kondisi : Baik
- Jumlah kendaraan : 2



## 2. PUSKESMAS SENTANI (DISTRIK SENTANI)



- Kondisi fisik secara umum baik.  
Pindah bangunan : 2018  
Tahun direhab : -  
Status Akreditasi : Paripurna 2023
- Data Sarana Pendukung :
  - Sarana Rawat Inap : ada
  - Sarana air bersih : ada
  - Sarana Penerangan : PLN
  - Sarana Komunikasi : ada
  - Sarana Transportasi : ada

### b. Kendaraan Dinas

- Kondisi : Baik
- Jumlah Kendaraan :



## 3. PUSKESMAS EBUNGFAUW (DISTRIK EBUNGFAUW)



- Kondisi fisik secara umum baik.  
Tahun dibangun : 2009  
Tahun direhab : -  
Status Akreditasi : Paripurna 2023
- Data Sarana Pendukung :
  - Sarana Rawat Inap : -
  - Sarana air bersih : PAH
  - Sarana Penerangan : PLN
  - Jaringan Komunikasi : Ada
  - Sarana Transportasi : Air

### a. Rumah Medis

Kondisi : baik  
Dibangun : 2009  
Direhab : -



### b. Pustu Babrongko



- Kondisi Pustu :  
Secara umum kondisi Pustu baik.
- Sarana Pendukung :
  - Sarana Rawat Inap : -
  - Sarana air bersih : PDAM
  - Sarana Penerangan : PLN
  - Sarana Komunikasi :
  - Sarana Transportasi : air

### c. Pustu Putali

- Kondisi Pustu :  
Secara umum kondisi Pustu baik.
- Sarana Pendukung :
  - Sarana Rawat Inap : -
  - Sarana air bersih : PDAM
  - Sarana Penerangan : PLN
  - Sarana Komunikasi :
  - Sarana Transportasi : air



#### d. Pustu Atabar



##### ▪ Kondisi Pustu :

Secara umum kondisi Pustu baik.

Sarana Pendukung :

- Sarana Rawat Inap: -
- Sarana air bersih : PDAM
- Sarana Penerangan : PLN
- Sarana Komunikasi :
- Sarana Transportasi :

#### 4. PUSKESMAS DOSAY (DISTRIK SENTANI BARAT)



##### • Kondisi fisik secara umum baik.

Tahun direhab : 2021

Status Akreditasi : Utama 2023

##### • Data Sarana Pendukung :

- Sarana Rawat Inap : -
- Sarana air bersih : ada
- Sarana Penerangan : PLN
- Sarana Komunikasi : ada
- Sarana Transportasi : ada

#### a. Rumah Paramedis

Kondisi : Baik





**b. Kendaraan Dinas Puskesmas Dosay**

Kondisi : baik

**c. Pustu Sabron Yaru**

Kondisi : Baik



**d. Polindes Sabron Sari**

- Kondisi : Baik

## 5. PUSKESMAS KANDA (DISTRIK WAIBU)



- Kondisi fisik secara umum baik.  
Tahun dibangun : -  
Tahun direhab : 2015  
Status Akreditasi : Utama 2023
- Data Sarana Pendukung :
  - Sarana Rawat Inap : -
  - Sarana air bersih : ada
  - Sarana Penerangan: PLN
  - Sarana Komunikasi: -
  - Sarana Transportasi: ada

### a. Rumah Medis

Kondisi : Baik  
Dibangun : -  
Direhab : 2007



### b. Rumah Paramedis :

Kondisi : Baik  
Dibangun : 2007  
Direhab : -





- c. Kendaraan Dinas
- Kondisi : Baik

## 6. PUSKESMAS WAIBHU (DISTRIK WAIBU)



- Kondisi fisik secara umum baik.  
Tahun dibangun : 2020  
Tahun direhab : -  
Status Akreditasi : Dasar 2023
- Data Sarana Pendukung :
  - Sarana Rawat Inap : -
  - Sarana air bersih : ada
  - Sarana Penerangan : PLN
  - Sarana Komunikasi : ada
  - Sarana Transportasi : ada

### a. Kendaraan Dinas





#### b. Pustu Kwadeware

Kondisi : Baik

Dibangun :

Rehab :

#### c. Pustu Bambar

Kondisi : baik

Dibangun :

Direhab :



### 7. PUSKESMAS DEPAPRE (DISTRIK DEPAPRE)



- Kondisi fisik secara umum baik.
- Tahun dibangun : 2009
- Tahun direhab : -
- Status Akreditasi : Utama 2023
- Data Sarana Pendukung :
  - Sarana Rawat Inap : -
  - Sarana air bersih : ada
  - Sarana Penerangan : PLN
  - Sarana Komunikasi : ada
  - Sarana Transportasi : ada

### **b. Rumah Dokter**

Kondisi Pustu :

Secara umum baik.



### **c. Rumah Paramedis**

- Kondisi : Secara umum kondisi Baik

Tahun dibangun :

Tahun direhab :



### **a. Polindes Tablanusu**



- Kondisi fisik secara umum baik.  
Tahun dibangun :  
Tahun direhab :
- Data Sarana Pendukung :
  - Sarana Rawat Inap : -
  - Sarana air bersih : ada
  - Sarana Penerangan : PLN
  - Sarana Komunikasi :
  - Sarana Transportasi : ada



#### **b. Pustu Tablasupa**

- Kondisi Pustu Secara umum kondisi Pustu baik.  
Tahun direhab : 2009 (Rehab total)



#### **c. Yewena**

- Kondisi Pustu :  
Secara umum Baik  
Tahun dibangun :  
Tahun direhab :



#### **d. Polindes Kendate**

- Kondisi : Rusak Ringan  
Tahun Bangun :

## 8. PUSKESMAS RAVENIRARA (DISTRIK RAVENIRARA)



- Kondisi fisik secara umum Baik  
Tahun dibangun : 2020  
Tahun direhab : 2021  
Status Akreditasi : Madya 2023
- Data Sarana Pendukung :
  - Sarana Rawat Inap : -
  - Sarana air bersih : Ada
  - Sarana Penerangan : Genset
  - Sarana Komunikasi : -
  - Sarana Transportasi : Pusling Air

### b. Rumah Medis revenirara

Kondisi : Baik

Dibangun : 2020

Rehap :



### c. Pustu Ormu

- Kondisi Pustu :

Secara umum kondisi Pustu baik

Tahun dibangun :

Tahun direhab :

- Sarana Pendukung :
  - Sarana air bersih : Perpipaan
  - Sarana Penerangan : PLN
  - Sarana Komunikasi :
  - Sarana Transportasi : Air





#### d. Pustu Yongsu S

##### • Kondisi Pustu :

Secara umum kondisi Pustu baik

Tahun dibangun :

Tahun direhab :

### 9. PUSKESMAS GENYEM (DISTRIK NIMBORAN)

##### • Kondisi baik

Tahun dibangun :

Tahun direhab :

Status Akreditasi : Paripurna 2023

##### • Data Sarana Pendukung :

- Sarana Rawat Inap: Ada
- Sarana air bersih : ada
- Sarana Penerangan: PLN
- Sarana Komunikasi: Ada
- Sarana Transportasi: ada



#### a. Rumah Dokter



Kondisi : Rusak Sedang

Tahun Bangun :

Tahun Rehab :

- Rumah Paramedis  
Kondisi : Baik  
Tahun Bangun :  
Tahun Rehab :



#### b. Kendaraan Dinas



Jumlah Kendaraan : 4 Unit

Kondisi :

Pusling : 1 baik

1 rusak sedang

1 rusak berat

Mobil Jenazah : 1 rusak berat

#### c. Pustu Kaitemung

- Kondisi Pustu : Baik  
Tahun dibangun : 2017  
Tahun direhab :
- Sarana Pendukung :
  - Sarana air bersih : perpipaan
  - Sarana Penerangan : PLN
  - Sarana Komunikasi : HP
  - Sarana Transportasi : Darat



d. **Pustu Yenggu Lama**

- Kondisi Pustu : Baik  
Tahun direhab : 2022



**10. PUSKESMAS NAMBLONG (DISTRIK NAMBLONG)**



- Kondisi fisik secara umum baik.  
Tahun dibangun : 2008  
Tahun direhab : 2016  
Status Akreditasi : Madya 2023
- Data Sarana Pendukung :
  - Sarana air bersih : ada
  - Sarana Penerangan : PLN
  - Sarana Komunikasi : ada
  - Sarana Transportasi : ada

a. **Rumah Dokter**

- Kondisi : Baik  
Tahun Bangun : 2008  
Tahun Rehab :



### b. Rumah Paramedis Namblong

Kondisi Umum : Baik  
Dibangun :  
Rehab :



### b. Pustu Besum



- Kondisi Pustu :  
Secara umum kondisi Pustu baik.  
Tahun dibangun :  
Tahun direhab :
- Sarana Pendukung :
  - Sarana Rawat Inap :
  - Sarana air bersih : ada
  - Sarana Penerangan : PLN
  - Sarana Komunikasi :
  - Sarana Transportasi : Darat

## 11. PUSKESMAS NIMBOKRANG (DISTRIK NIMBOKRANG)

- Kondisi fisik Baik  
Tahun dibangun: 2004  
Tahun direhab : -  
Status Akreditasi : Utama 2023
- Data Sarana Pendukung :
  - Sarana air bersih : ada
  - Sarana Penerangan : PLN
  - Sarana Komunikasi : ada
  - Sarana Transportasi : Darat





#### a. Rumah Medis Nimbokranng

- Kondisi fisik secara umum baik.
- Tahun dibangun : 2004
- Tahun direhab : -

#### b. Rumah dinas Paramedis

Kondisi : Baik



#### c. Pustu Berap

- Kondisi fisik secara umum rusak ringan
- Tahun dibangun :
- Tahun direhab :



#### d.Pustu Wahab

Kondisi Umum : Baik

Bangun : 2020

Listrik : PLN

Komunikasi : ada





#### e. Polindes Nimbosari

Kondisi Umum	: Baik
Bangun	:
Rehab	:
S. Penerangan	: PLN
Komunikasi	: Seluler

## 12. PUSKESMAS KEMTUK (DISTRIK KEMTUK)



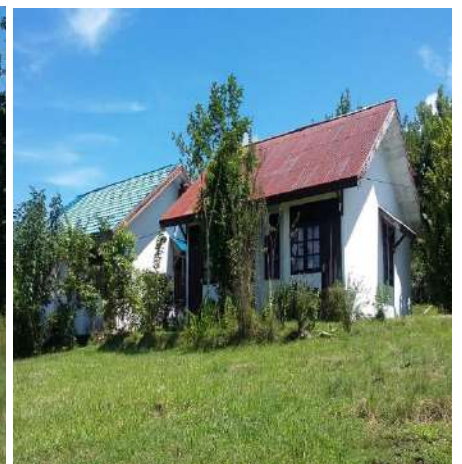
- Kondisi fisik secara umum baik
 

Tahun dibangun	: 2008
Tahun direhab	: -
Status Akreditasi	: Utama 2023
- Data Sarana Pendukung :
  - Sarana Rawat Inap : ada
  - Sarana air bersih : Tidak ada
  - Sarana Penerangan : PLN
  - Sarana Komunikasi : ada
  - Sarana Transportasi : ada

#### a. Rumah Paramedis : 6 unit

Kondisi : 3 Baik

3 Rusak berat



- b. Rumah Dokter  
Kondisi : Baik



- c. Asrama Paramedis : 1 unit  
Kapasitas : 6 kamar  
Kondisi : Baik



**d. Pustu Skori**

- Kondisi baik.  
Tahun dibangun : 2007  
Tahun direhab :  
• Data Sarana Pendukung :
  - Sarana Rawat Inap : -
  - Sarana air bersih : ada
  - Sarana Penerangan : PLN
  - Sarana Komunikasi : -
  - Sarana Transportasi : Darat



#### e. Pustu Sabeab



- Kondisi fisik secara umum baik.  
Tahun dibangun :  
Tahun direhab :
- Data Sarana Pendukung :
  - Sarana Rawat Inap :
  - Sarana air bersih : ada
  - Sarana Penerangan : PLN
  - Sarana Komunikasi : -
  - Sarana Transportasi : ada

#### f. Pustu Aimbe

- Kondisi fisik secara umum baik.  
Tahun dibangun :  
Tahun direhab :
- Data Sarana Pendukung :
  - Sarana Rawat Inap :
  - Sarana air bersih : air hujan
  - Sarana Penerangan : PLN
  - Sarana Komunikasi :
  - Sarana Transportasi :



#### g. Pustu Binguwin



- Kondisi fisik secara umum baik.  
Tahun dibangun :  
Tahun direhab :
- Data Sarana Pendukung :
  - Sarana Rawat Inap :
  - Sarana PAB : PAH
  - Sarana Penerangan : PLN
  - Sarana Komunikasi :
  - Sarana Transportasi :

### 13. PUSKESMAS SAWOY (DISTRIK KEMTUK GRESI)

- Kondisi fisik secara umum baik.  
Tahun dibangun : 2008  
Tahun direhab : 2009  
Status Akreditasi : Madya 2023
- Data Sarana Pendukung :
  - Sarana Rawat Inap : -
  - Sarana air bersih : Ada
  - Sarana Penerangan : PLN
  - Sarana Komunikasi : -
  - Sarana Transportasi : ada



#### a. Pustu Iub

- Kondisi Pustu Secara umum baik.  
Tahun dibangun :  
Tahun direhab :
- Data Sarana Pendukung :
  - Sarana Rawat Inap : -
  - Sarana air bersih : ada
  - Sarana Penerangan : PLN
  - Sarana Komunikasi : ada
  - Sarana Transportasi : Darat



#### b. Pustu Bring

- Kondisi Pustu :  
Secara umum kondisi baik.  
Tahun dibangun : -  
Tahun direhab : 2014
- Data Sarana Pendukung :
  - Sarana air bersih : Pipa
  - Sarana Penerangan : PLN
  - Sarana Komunikasi : ada
  - Sarana Transportasi : Darat

### c. Pustu Pupehabu

- Kondisi Pustu Secara umum baik.

Tahun dibangun :

Tahun direhab :

- Data Sarana Pendukung :
  - Sarana air bersih : ada
  - Sarana Penerangan : PLN
  - Sarana Komunikasi : ada
  - Sarana Transportasi : Darat



### d. Polindes Nembugresi

- Secara umum kondisi rusak sedang

Tahun dibangun :

Tahun direhab :

Data Sarana Pendukung :

- Sarana air bersih : ada
- Sarana Penerangan : PLN
- Sarana Komunikasi : ada
- Sarana Transportasi : Darat



## 14. PUSKESMAS DEMTA (DISTRIK DEMTA)



- Kondisi fisik secara umum baik.
  - Tahun dibangun : 1993
  - Tahun direhab : 1999
  - Status Akreditasi : Utama 2023
- Data Sarana Pendukung :
  - Sarana Rawat Inap : ada
  - Sarana air bersih : ada
  - Sarana Penerangan : PLN
  - Sarana Komunikasi : ada
  - Sarana Transportasi : Darat

### **a. Pustu Kandra**

Kondisi Pustu :

Secara umum kondisi Pustu baik.

Tahun dibangun : 1996

Tahun direhab : 2007



### **b. Pustu TARFIA**

- Kondisi Pustu : Baik

Tahun dibangun : 1996

Tahun direhab : 2007

- Sarana Pendukung :

- Sarana Rawat Inap :

- Sarana air bersih :

- Sarana Penerangan : PLN

- Sarana Komunikasi :

- Sarana Transportasi : Darat



### **c. Polindes Ambora**

Kondisi Umum : Baik

Bangun :

Rehab :

S. Penerangan : PLN

Komunikasi : Seluler

#### **d. Polindes yougapsa**

Kondisi Umum : Baik  
Bangun :  
S. Penerangan : PLN  
Komunikasi : Seluler



#### **e. Polindes Yakore**

Kondisi Umum : Baik  
Bangun :  
S. Penerangan : PLN  
Komunikasi : Seluler

### **15. PUSKESMAS YOKARI (DISTRIK YOKARI)**



- Kondisi fisik secara umum baik.  
Tahun dibangun :  
Tahun direhab :  
Status Akreditasi : Madya 2023
- Data Sarana Pendukung :
  - Sarana air bersih :
  - Sarana Penerangan : Solar cell
  - Sarana Komunikasi :
  - Sarana Transportasi : Air

**a. Asrama Para Medis**

Kondisi Fisik : Baik

Penerangan : Solarcell



**b. Pustu Bukisi**

- Kondisi Pustu Secara umum baik  
Tahun dibangun : 2009  
Tahun direhab :



**16. PUSKESMAS UNURUM GUAY (DISTRIK UNURUM GUAY)**



- Kondisi fisik secara umum baik.  
Tahun dibangun : 1999  
Tahun direhab : 2018  
Status Akreditasi : Utama 2023
- Data Sarana Pendukung :
  - Sarana Rawat Inap : ada
  - Sarana air bersih : ada
  - Sarana Penerangan : PLN
  - Sarana Komunikasi : ada
  - Sarana Transportasi : Darat

a. Rumah Medis

Kondisi : baik  
Dibangun : 1999  
Rehab : 2009



b. Rumah Paramedis : unit  
Kondisi : baik  
Dibangun : 1993  
Rehab : 2009



c. Pustu Santosa



• Kondisi Pustu :

Secara umum kondisi Pustu baik.

Tahun dibangun : -

Tahun direhab : 2006

• Sarana Pendukung :

- Sarana Rawat Inap :

- Sarana air bersih : air hujan

- Sarana Penerangan : PLN

- Sarana Komunikasi :

- Sarana Transportasi :

#### d. Pustu Nimbontong

- Kondisi Pustu Baik  
Tahun dibangun : 2005  
Tahun direhab : 2006
- Sarana Pendukung :
  - Sarana air bersih :
  - Sarana Penerangan : PLN
  - Sarana Komunikasi :
  - Sarana Transportasi : Darat



#### e. Pustu Guryad

- Kondisi Pustu :  
Secara umum kondisi Pustu baik.  
Tahun dibangun : 2010  
Tahun direhab :
- Sarana Pendukung :
  - Sarana air bersih :
  - Sarana Penerangan : solar sell
  - Sarana Komunikasi :
  - Sarana Transportasi : Darat



#### f. Pustu Sawesuma

- Kondisi Pustu :  
Secara umum kondisi Pustu baik.  
Tahun dibangun : 2014  
Tahun direhab :
- Sarana Pendukung :
  - Sarana air bersih :
  - Sarana Penerangan : solar sell
  - Sarana Komunikasi :
  - Sarana Transportasi : Darat

## 17. PUSKESMAS TAJA/YAPSI (DISTRIK YAPSI)



- Kondisi fisik secara umum baik.  
Tahun dibangun : 2005  
Tahun direhab : 2007-2017  
Status Akreditasi : Paripurna 2023
- Data Sarana Pendukung :
  - Sarana Rawat Inap : ada
  - Sarana air bersih : ada
  - Sarana Penerangan : PLN
  - Sarana Komunikasi : ada
  - Sarana Transportasi : ada

### a. Pustu Bumi Sahaja/SP2

Kondisi Pustu : baik  
Dibangun : 2007  
Direhab : 2016



### b. Pustu Nawa mulia/ SP 3



- Kondisi Pustu Secara umum baik  
Tahun dibangun : -  
Tahun direhab : 2007
- Sarana Pendukung :
  - Sarana air bersih : ada
  - Sarana Penerangan : PLN
  - Sarana Komunikasi :
  - Sarana Transportasi : Darat

### c. Pustu Nawa mukti/ sp4



- Kondisi Pustu Secara umum baik  
Tahun dibangun : -  
Tahun direhab : 2008
- Sarana Pendukung :
  - Sarana air bersih : air hujan
  - Sarana Penerangan : PLN
  - Sarana Komunikasi :
  - Sarana Transportasi : ada

### d. Pustu Tabeyan/Taja Kampung

- Kondisi fisik secara umum baik.  
Tahun dibangun : 1999  
Tahun direhab : 2017
- Data Sarana Pendukung :
  - Sarana Rawat Inap :
  - Sarana air bersih : ada
  - Sarana Penerangan : PLN
  - Sarana Komunikasi :
  - Sarana Transportas : Darat



### e. Pustu Takwa Bangun/ Sp5

- Kondisi Pustu Secara umum baik  
Tahun dibangun : 2009 (Rehab total)
- Sarana Pendukung
  - Sarana Rawat Inap : -
  - Sarana air bersih : PAH
  - Sarana Penerangan : PLN
  - Sarana Komunikasi : -
  - Sarana Transportasi : Darat



#### f. Pustu Purnawa Jati/ sp 6



- Kondisi Pustu Secara umum baik.  
Tahun dibangun : 2009 (Rehab total)
- Sarana Pendukung :
  - Sarana Rawat Inap : -
  - Sarana air bersih :
  - Sarana Penerangan : PLN
  - Sarana Komunikasi : -
  - Sarana Transportasi : Darat

#### f. Pustu Kwarja

- Kondisi Pustu Secara umum baik  
Tahun dibangun : 2011  
Tahun direhab :
- Sarana Pendukung :
  - Sarana Rawat Inap :
  - Sarana air bersih : PAH
  - Sarana Penerangan :
  - Sarana Komunikasi :
  - Sarana Transportasi : Darat



### 18. PUSKESMAS SADUYAP (DISTRIK GRESI SELATAN)



- Kondisi fisik secara umum baik.  
Tahun dibangun : 2007  
Tahun direhab : -
- Data Sarana Pendukung :
  - Sarana Rawat Inap :
  - Sarana air bersih : PAH
  - Sarana Penerangan : Solarcell
  - Sarana Komunikasi : SSB
  - Sarana Transportasi : Darat

Rumah Dokter : 1 Unit  
Kondisi : Rusak berat



Rumah Medis : 2 Unit  
Tahun dibangun : 2014  
Alat Penerangan : Sollar Cell

Rumah Paramedis : 2 Unit  
Kondisi : Rusak Ringan



### **b. Pustu Klaisu**



- **Kondisi Pustu :**  
Secara umum kondisi pustu Baik  
Tahun dibangun : -  
Tahun direhab : 2007
- **Data Sarana Pendukung :**
  - Sarana Rawat Inap : -
  - Sarana air bersih : -
  - Sarana Penerangan : -
  - Sarana Komunikasi : -
  - Sarana Transpotasi : Darat

### **c. Pustu Iwon**

- **Kondisi Pustu :**  
Secara umum kondisi Pustu baik.  
Tahun dibangun : -  
Tahun direhab : 2007
- **Data Sarana Pendukung :**
  - Sarana Rawat Inap : -
  - Sarana air bersih : ada
  - Sarana Penerangan : PLN
  - Sarana Komunikasi : -
  - Sarana Transportasi: Darat



## 19. PUSKESMAS LEREH (DISTRIK KAUREH)



- Kondisi fisik secara umum baik.  
Tahun dibangun : 1997  
Tahun direhab : 2008  
Status Akreditasi : Utama 2023
- Data Sarana Pendukung :
  - Sarana Rawat Inap : Ada
  - Sarana air bersih : Ada
  - Sarana Penerangan : PLN
  - Sarana Komunikasi : -
  - Sarana Transportasi : Darat

- a. Rumah Medis : 1 unit  
Kondisi : baik  
Dibangun : 2009  
Rehab :



- b. Rumah Parmedis : 5 unit  
Kondisi : baik  
Dibangun : 1999  
Rehab : 2009

### c. Pustu Yadauw

- Kondisi Pustu :

Secara umum kondisi pustu baik.

Tahun dibangun : 1997

Tahun direhab : 2006



### b. Pustu serebu

- Kondisi Pustu :

Secara umum kondisi pustu baik.

Tahun dibangun : 2016

Tahun direhab :



## 20. PUSKESMAS AIRU (DISTRIK AIRU)



- Kondisi fisik secara umum Baik

Tahun dibangun : 2020

Tahun direhab :

Status Akreditasi :-

- Data Sarana Pendukung :

- Sarana Rawat Inap : -

- Sarana air bersih : PAH

- Sarana Penerangan : Genset

- Sarana Komunikasi : SSB

- Sarana Transportasi: Darat

- a. Rumah Paramedis : 2 Unit  
Kondisi : Baik



- b. Pustu Muara Nawa
- Kondisi Pustu Baik  
Tahun dibangun : 2014  
Tahun direhab :
  - Sarana Pendukung :
    - Sarana Rawat Inap : -
    - Sarana air bersih : air hujan
    - Sarana Penerangan : -
    - Sarana Komunikasi : -
    - Sarana Transportasi : Darat

### c. Pustu Malili

- Kondisi Pustu Baik  
Tahun dibangun :  
Tahun direhab



## 21. PUSKESMAS PAGAI (DISTRIK AIRU)



- Kondisi fisik secara umum Baik  
Tahun dibangun :  
Tahun direhab :  
Status Akreditasi : Madya 2023
- Data Sarana Pendukung :
  - Sarana Rawat Inap : -
  - Sarana air bersih : PAH
  - Sarana Penerangan : Genset
  - Sarana Komunikasi : SSB
  - Sarana Transportasi: Air

## 22. PUSKESMAS KHOMBA WALIYAUW (DISTRIK SENTANI)



- Kondisi fisik secara umum Baik  
Tahun dibangun : 2022  
Tahun direhab :  
Status Akreditasi :  
• Data Sarana Pendukung :
  - Sarana Rawat Inap : -
  - Sarana air bersih : PDAM
  - Sarana Penerangan : PLN
  - Sarana Komunikasi : ada
  - Sarana Transportasi: Darat