

e. Polindes Kendate



Kondisi : Rusak Ringan

Tahun Bangun

f. Pustu Dormena



Kondisi Bangunan : Baik

Tahun Bangun : 2017

Tahun Rehab :

Sarana Air Bersih :

Sarana Penerangan :

7. DISTRIK RAVENIRARA

a. Puskesmas Revenirara



- Kondisi fisik secara umum Baik
- Tahun dibangun : 2010
- Tahun direhab :
- Status Akreditasi : Belum

- Data Sarana Pendukung :
 - Sarana Rawat Inap : -
 - Sarana air bersih : Ada
 - Sarana Penerangan : Genset
 - Sarana Komunikasi : -
 - Sarana Transportasi : Pusling Air

b. Rumah Medis revenirara

Kondisi : Baik

Dibangun :

Rehap :



c. Pustu Ormu

- Kondisi Pustu :
Secara umum kondisi Pustu baik
Tahun dibangun :
Tahun direhab :

- Sarana Pendukung :
Sarana Rawat Inap : -
Sarana air bersih : Perpipaan
Sarana Penerangan : PLN
Sarana Komunikasi :
Sarana Transportasi : Darat



d. Pustu Yongsu S

- Kondisi Pustu :
Secara umum kondisi Pustu baik
Tahun dibangun :
Tahun direhab :

- Sarana Pendukung :
Sarana Rawat Inap :
Sarana air bersih :
Sarana Penerangan :
Sarana Komunikasi :
Sarana Transportasi :

8. DISTRIK NIMBORAN

a. Puskesmas Genyem

- Kondisi fisik secara umum baik.
- Tahun dibangun :
Tahun direhab :
Status Akreditasi : Dasar 2018

• Data Sarana Pendukung :

- Sarana Rawat Inap : Ada
- Sarana air bersih : ada
- Sarana Penerangan : PLN
- Sarana Komunikasi : Ada
- Sarana Transportasi : ada



b. Rumah Dokter



- Kondisi : Baik
- Tahun Bangun :
- Tahun Rehab :

c. Rumah Paramedis

- Kondisi : Baik
- Tahun Bangun :
- Tahun Rehab :



d. Kendaraan Dinas



Kondisi : 1 Baik,
1 Rusak Ringan,
1 Rusak Berat

Jumlah Kendaraan : 3 Unit

e. Pustu Singgri

Kondisi Pustu :
Secara umum kondisi Pustu
Tahun dibangun :
Tahun direhab : 2010
Sarana Pendukung :
- Sarana Rawat Inap :
- Sarana air bersih :
- Sarana Penerangan : PLN
- Sarana Komunikasi : HP
- Sarana Transportasi : -



f. Pustu Imsar / Imeno



- Kondisi Pustu :
Secara umum kondisi Pustu Baik
Tahun dibangun :
Tahun direhab :
• Sarana Pendukung :
Sarana Rawat Inap : -
Sarana air bersih : ada
Sarana Penerangan : PLN
Sarana Komunikasi : -
Sarana Transportasi : Darat

- g. **Pustu Kaitemung**
- Kondisi Pustu :
 - Secara umum kondisi Pustu
 - Tahun dibangun : 2017
 - Tahun direhab :
 - Sarana Pendukung :
 - Sarana Rawat Inap :
 - Sarana air bersih : Perpipaan
 - Sarana Penerangan : PLN
 - Sarana Komunikasi : HP
 - Sarana Transportasi : Roda 4/2



9. **DITRIK NAMBLONG**

a. **Puskesmas Namblong**



- Kondisi fisik secara umum baik.
- Tahun dibangun : 2008
- Tahun direhab : 2016
- Status Akreditasi : Dasar 2018
- Data Sarana Pendukung :
- Sarana Rawat Inap :
- Sarana air bersih : ada
- Sarana Penerangan : PLN
- Sarana Komunikasi : ada
- Sarana Transportasi : ada

b. **Rumah Dokter**

- Kondisi : Baik
- Tahun Bangun : 2008
- Tahun Rehab :



b. Rumah Paramedis Namblong

Kondisi Umum : Baik

Dibangun :

Rehab :



c. Pustu Besum



- Kondisi Pustu :
Secara umum kondisi Pustu baik.

Tahun dibangun :

Tahun direhab :

- Sarana Pendukung :
 - Sarana Rawat Inap :
 - Sarana air bersih : ada
 - Sarana Penerangan : PLN
 - Sarana Komunikasi :
 - Sarana Transportasi :

d. Pustu Sarmoai Atas



- Kondisi Pustu :
Secara umum kondisi Pustu baik.
- Tahun dibangun : 2017
- Tahun Rehab : Sarana
- Sarana Air Bersih : Perpipaan
- Sarana Penerangan : PLN
- Sarana Komunikasi : Seluler
- Transportasi : Roda 4/2

10. DISTRIK NIMBOKRANG

a. Puskesmas Nimbokrang :

- Kondisi fisik secara
Tahun dibangun : 2004
Tahun direhab : -
Status Akreditasi : Madya 2017
- Data Sarana Pendukung :
Sarana Rawat Inap :
Sarana air bersih : ada
Sarana Penerangan : PLN
Sarana Komunikasi :
Sarana Transportasi : ada



b. Rumah Medis Nimbokranng

Kondisi fisik secara umum baik.

Tahun dibangun : 2004
Tahun direhab : -

c. Rumah dinas Paramedis

Kondisi : Baik



DISTRIK NIMBOKRANG
a. Puskesmas Nimbokrang :

Kondisi fisik secara
Tahun dibangun : 2004
Tahun direhab : -
Status Akreditasi : Madya 2017

Data Sarana Pendukung :
Sarana Rawat Inap :
Sarana air bersih : ada
Sarana Penerangan : PLN
Sarana Komunikasi :
Sarana Transportasi : ada



b. Rumah Medis Nimbokranng

Kondisi fisik secara umum baik.

Tahun dibangun : 2004
Tahun direhab : -



c. Rumah dinas Paramedis

Kondisi : Baik





Polindes Hamonggrang

- Kondisi fisik secara umum baik

Tahun dibangun	: -
Tahun direhab	: 2006
- Data Sarana Pendukung :

Sarana Rawat Inap	: -
Sarana air bersih	: Air Hujan
Sarana Penerangan	: PLN
Sarana Komunikasi	: HP/seluler
Sarana Transportasi	: Roda 4/2

d. Pustu Berap

- Kondisi fisik secara umum rusak ringan

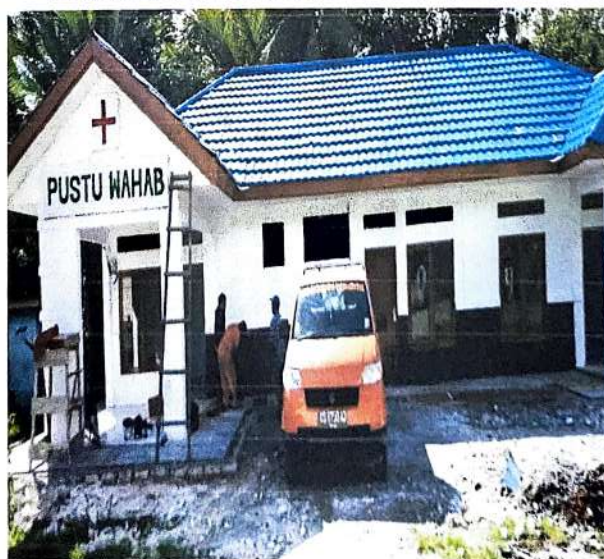
Tahun dibangun	: 2006
Tahun direhab	: 2016
- Data Sarana Pendukung :

Sarana Rawat Inap	: tersedia
Sarana Air bersih	: sumur
Sarana Penerangan	: PLN
Sarana Komunikasi	: HP/seluler
Sarana Transportasi	: Roda 4/2



e. Pustu Wahab

- | | |
|---------------|-----------|
| Kondisi Umum | : Baik |
| Bangun | : 2006 |
| Rehab | : 2018 |
| S. Penerangan | : PLN |
| Komunikasi | : Seluler |





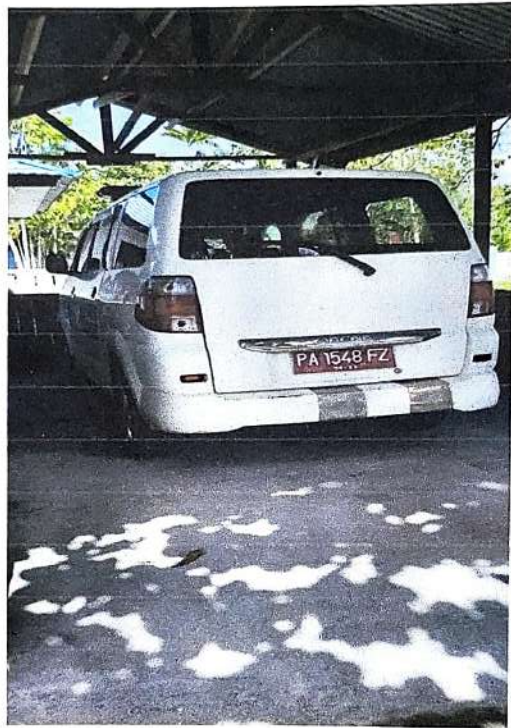
f. Polindes Nimbosari

Kondisi Umum : Baik
 Bangun :
 Rehab : PLN
 S. Penerangan : Seluler
 Komunikasi :

f. Pusling Nimbokrang

Pengadaan : 2008

Kondisi Umum : Baik



11. DISTRIK KEMTUK

a. Puskesmas Kemtuk :



- Kondisi fisik secara umum baik
 - Tahun dibangun : 2008
 - Tahun direhab : -
 - Status Akreditasi : Dasar 2018
- Data Sarana Pendukung :
 - Sarana Rawat Inap : ada
 - Sarana air bersih : -
 - Sarana Penerangan : PLN
 - Sarana Komunikasi : -
 - Sarana Transportasi : ada

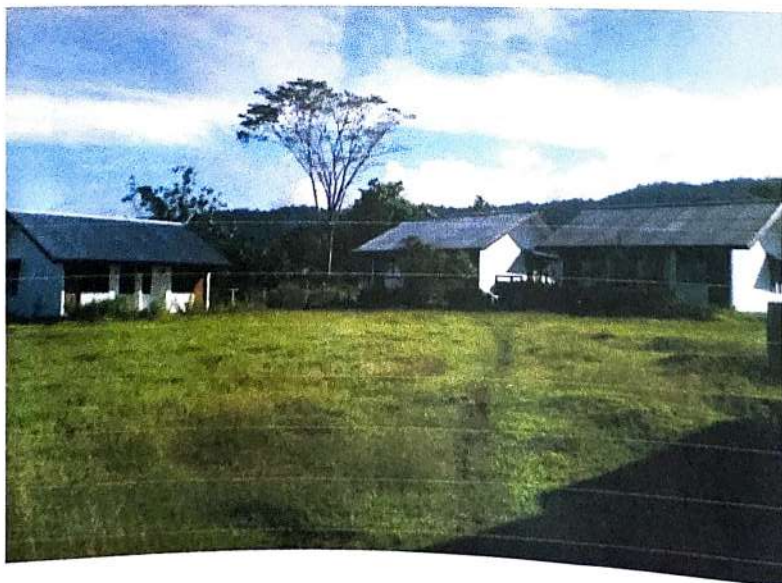
b. Rumah Paramedis : 1 unit
Kondisi : Baik



c. Rumah Dokter
Kondisi : Baik



Rumah Paramedis
Kondisi : Baik



Asrama Paramedis : 1 unit
 Kapasitas : 6 kamar
 Kondisi : Baik

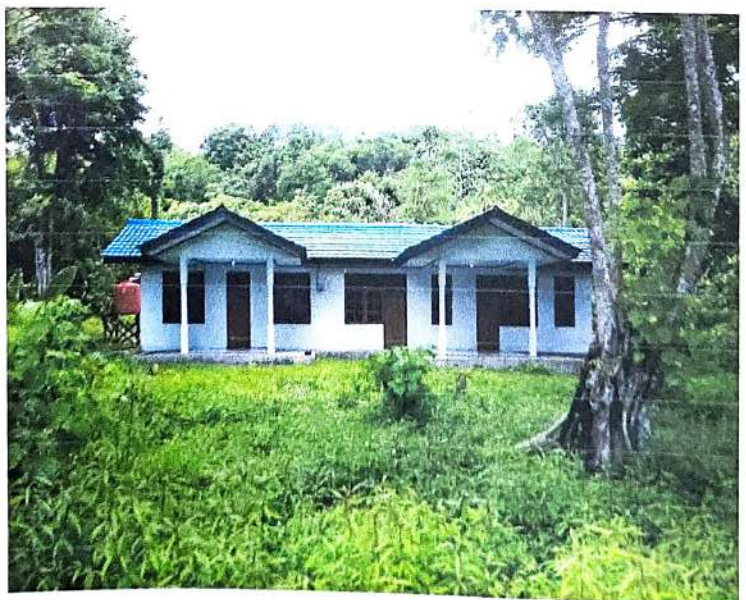


b. Pustu Mamda

- Kondisi fisik secara umum baik.
 Tahun dibangun : 2014
 Tahun di Rehab :
- Data Sarana Pendukung :
 Sarana Rawat Inap : -
 Sarana air bersih : -
 Sarana Penerangan : PLN
 Sarana Komunikasi :

c. Pustu Skory

- Kondisi fisik secara umum baik.
- Tahun dibangun :
 Tahun direhab :
- Data Sarana Pendukung :
 Sarana Rawat Inap : -
 Sarana air bersih : ada
 Sarana Penerangan : PLN
 Sarana Komunikasi : -
 Sarana Transportasi : ada



d. Pustu Sabeab



- Kondisi fisik secara umum baik.
Tahun dibangun :
Tahun direhab :
- Data Sarana Pendukung :
Sarana Rawat Inap :
Sarana air bersih : ada
Sarana Penerangan : PLN
Sarana Komunikasi : -
Sarana Transportasi : ada

e. Pustu Aimbe

Kondisi fisik secara umum baik.

Tahun dibangun :
Tahun direhab :

Data Sarana Pendukung :

Sarana Rawat Inap :
Sarana air bersih : air hujan
Sarana Penerangan : PLN
Sarana Komunikasi :
Sarana Transportasi :



f. Pustu AIB

Tahun di Bangun : 2018
Tahun Rehab :
Sarana Air Bersih : Air Hujan
Sarana Penerangan : PLN
Sarana Komunikasi : Seluler
Sarana Transport : Roda 2

g. Pustu Binguwini



- Kondisi fisik secara umum baik.
Tahun dibangun :
Tahun direhab :

- Data Sarana Pendukung :
Sarana Rawat Inap :
Sarana PAB : PAH
Sarana Penerangan : PLN
Sarana Komunikasi :
Sarana Transportasi :

12. DISTRIK KEMTUK GRESI

a. Puskesmas Sawoy

- Kondisi fisik secara umum baik.
Tahun dibangun : 2008
Tahun direhab : 2009
Status Akreditasi : Dasar 2018

- Data Sarana Pendukung :
Sarana Rawat Inap :
Sarana air bersih : Ada
Sarana Penerangan : PLN
Sarana Komunikasi : HP
Sarana Transportasi : ada



b. Pustu Ibub

- Kondisi Pustu :
Secara umum kondisi Pustu baik.
Tahun dibangun :
Tahun direhab :

- Data Sarana Pendukung :
Sarana Rawat Inap :
Sarana air bersih : ada
Sarana Penerangan : PLN
Sarana Komunikasi :
Sarana Transportasi : ada



c. Pustu Bring



Kondisi Pustu :

Secara umum kondisi Pustu baik.

Tahun dibangun : -

Tahun direhab : 2014

Data Sarana Pendukung :

Sarana Rawat Inap :

Sarana air bersih :

Sarana Penerangan :

Sarana Komunikasi :

Sarana Transportasi :

f. Pustu Pupehabu

Kondisi Pustu :

Secara umum kondisi Pustu baik.

Tahun dibangun :

Tahun direhab :

Data Sarana Pendukung :

Sarana Rawat Inap :

Sarana air bersih : ada

Sarana Penerangan : PLN

Sarana Komunikasi :

Sarana Transportasi : ada



g. Polindes Nembugresi

Secara umum kondisi rusak sedang

Tahun dibangun :

Tahun direhab :

Data Sarana Pendukung :

Sarana Rawat Inap :

Sarana air bersih : ada

Sarana Penerangan : PLN

Sarana Komunikasi :

Sarana Transportasi : ada



13. DISTRIK DEMTA

a. Puskesmas Demta



- Kondisi fisik secara umum baik.
Tahun dibangun : 1993
Tahun direhab : 2016
Satatus Akreditasi : Dasar 2017

- Data Sarana Pendukung :
Sarana Rawat Inap : ada
Sarana air bersih : ada
Sarana Penerangan : PLN
Sarana Komunikasi :
Sarana Transportasi : ada

b. Pustu Kandra

- Kondisi Pustu :
Secara umum kondisi Pustu baik.
Tahun dibangun : 1996
Tahun direhab : 2007

- Sarana Pendukung :
Sarana Rawat Inap :
Sarana air bersih :
Sarana Penerangan : PLN -
Sarana Komunikasi :
Sarana Transportasi :



c. Pustu TARFIA

- Kondisi Pustu :
Secara umum kondisi Pustu baik.
Tahun dibangun : 1996
Tahun direhab : 2007

- Sarana Pendukung :
Sarana Rawat Inap :
Sarana air bersih :
Sarana Penerangan : PLN
Sarana Komunikasi :
Sarana Transportasi :

